



LA MER A SON VILLAGE

GOLFE DE SAINT-TROPEZ



L'Office de Tourisme de Grimaud ne saurait être tenu responsable de l'inexactitude des informations fournies par les socio-professionnels. En effet, certains d'entre eux indiquent que leur site est accessible aux personnes à mobilité réduite, sans plus de précision. Ainsi, pour la pratique des activités en elles-mêmes, nous vous conseillons de les contacter directement, avant de vous y rendre.

SOMMAIRE

- **L'Office de Tourisme de Grimaud accessible** 4
- **Numéros d'urgence**..... 7
- **Renseignements utiles** 8
- **Stationnements PMR et plans de la commune** 10
- **Se déplacer** 15
- **Les plages accessibles**..... 16
- **Sports et loisirs** 17
- **Marchés** 22
- **Terroir et artisanat**..... 23
- **Restaurants - Snacks** 24
- **Hôtels**..... 32
- **Résidence de tourisme** 34
- **Campings** 35

Retrouvez encore plus d'informations sur l'accessibilité, notamment dans la région du Golfe de Saint-Tropez sur notre site internet

www.grimaud-provence.com

rubrique « Pratique » > Accessibilité.

Le parcours historique du village de Grimaud proposé sur la carte distribuée par votre Office de Tourisme est accessible aux Personnes à Mobilité Réduite. Toutefois, la présence d'un accompagnateur est fortement conseillée car le village est en pente douce.

Pour votre confort, nous avons également recensé en rouge sur les plans ci-après, la présence d'escaliers dans le village ainsi que les emplacements de parking adaptés.

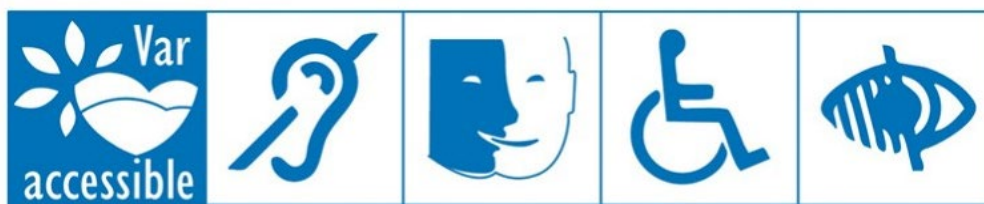
L'office de Tourisme de Grimaud vous souhaite une excellente visite !



**L'Office de Tourisme de Grimaud village
vous accueille tout au long de l'année,
ainsi que l'Office de Tourisme de Port Grimaud
d'avril à septembre
aux horaires suivants :**

- **du 1^{er} octobre au 31 mars :**
Ouverture du lundi au samedi de 9h à 12h30 et de 14h à 17h30.
- **du 1^{er} avril au 30 juin et en septembre :**
Ouverture du lundi au samedi de 9h à 12h30 et de 14h30 à 18h.
- **en juillet et août :**
Ouverture tous les jours de 9h30 à 12h30 et de 14h30 à 18h30.

Vos deux bureaux d'accueil sont entièrement accessibles à l'accueil des PMR. Ils ont également acquis la Qualification départementale Var Accessible afin de pouvoir vous accueillir dans les meilleures conditions.



Office de Tourisme de Grimaud Village

📍 679 Route Nationale

☎ 04 94 55 43 83 • 📧 info@grimaud-provence.com

💻 www.grimaud-provence.com

- ➡ Places spécifiques disponibles au niveau -1 du parking souterrain des Terrasses de Grimaud, avec ascenseur permettant d'accéder au village à proximité de l'Office de Tourisme.
- ➡ Parking dépose minute - possibilité de se stationner 15 minutes - en face de l'Office de Tourisme.
- ➡ Sonnette à l'entrée permettant au personnel d'ouvrir la porte au besoin de la personne.
- ➡ Banque d'accueil et présentoirs de documentation
- ➡ Personnel formé et sensibilisé
- ➡ Boucle auditive à disposition des personnes malentendantes et (ou) bénéficiant d'un dispositif auditif.
- ➡ Mise en place de photos et de pictogrammes dans les locaux d'accueil, permettant un choix simplifié de la documentation mise à disposition.
- ➡ Espace de manœuvre spécifique PMR* de 150 cm dans les locaux d'accueil.
- ➡ Conception d'une brochure relatant les prestataires accessibles de la commune.
- ➡ Toilettes publiques adaptées PMR* proches de l'Office de Tourisme.
- ➡ Ascenseur conduisant de l'Office de Tourisme au cœur du village.

Office de Tourisme de Port Grimaud

📍 Les Terrasses de Port Grimaud - Rue de l'Amarrage

☎ 04 94 55 43 83 • 📧 info@grimaud-provence.com

- ➡ Places de parkings spécifiques PMR* sur le parking souterrain et extérieur des Terrasses de Port Grimaud situé à proximité de l'Office de Tourisme.
- ➡ Rampe d'accès et porte d'entrée coulissante automatique > à 77 cm de large.
- ➡ Banque d'accueil et présentoirs de documentation.
- ➡ Espace de manœuvre spécifique PMR* de 150 cm dans les locaux d'accueil.
- ➡ Personnel formé et sensibilisé.
- ➡ Boucle auditive à disposition des personnes malentendantes et (ou) bénéficiant d'un dispositif auditif.
- ➡ Mise en place de photos et de pictogrammes dans les locaux d'accueil, permettant un choix simplifié de la documentation mise à disposition.
- ➡ Toilettes publiques adaptées PMR* derrière de l'Office de Tourisme
- ➡ Conception d'une brochure relatant les prestataires accessibles de la commune.
- ➡ Conception d'une brochure relatant les prestataires accessibles de la commune.

* **la Personne à Mobilité Réduite :**

La notion de PMR est large. Pour donner une définition, nous pouvons dire qu'une PMR c'est : « toute personne gênée dans ses mouvements en raison de sa taille, de son état, de son âge, de son handicap permanent ou temporaire ainsi qu'en raison des appareils ou instruments auxquels elle doit recourir pour se déplacer. Plusieurs facteurs peuvent diminuer l'aisance à circuler : la cécité, la surdité, la grossesse, l'accident, ou simplement l'encombrement par l'utilisation d'un caddie, d'un landau, de colis, de bagage, ... »

Numéros d'urgence



Pompiers

☎ 18

Clinique du Golfe de Saint-Tropez

☎ 04 98 12 70 00

Centre hospitalier

☎ 04 98 12 50 00

Police secours

☎ 17

Gendarmerie

☎ 04 98 12 68 80

Cabinet médical

☎ 04 94 56 25 33

Pharmacie de Grimaud

📍 Les Terrasses de Grimaud - RD 558 - 14 Route Nationale

📅 Du lundi au samedi, de 9h30 à 12h30 et 14h30 à 19h30

☎ 04 94 43 37 58

Pharmacie de Port Grimaud

📍 14 Place du Marché

📅 Horaires d'été : du lundi au samedi : 9h - 22h, le dimanche :
9h - 13h et 17h - 19h

Horaires d'hiver : du lundi au samedi midi : 9h - 12h30 et 15h
- 19h

☎ 04 94 56 39 05

Renseignements utiles



Mairie de Grimaud

📍 Rue de la Mairie

☎ 04 94 55 69 00

💻 www.mairie-grimaud.fr

➡ 1 place de parking spécifique en face de la Mairie de Grimaud.

Office de Tourisme de Grimaud

📍 679 Route Nationale

☎ 04 94 55 43 83 • ✉ info@grimaud-provence.com

💻 www.grimaud-provence.com

➡ Parking souterrain en face de l'office de tourisme avec 3 places spécifiques et ascenseur.

Places payantes d'Avril à Octobre, gratuit le reste de l'année.

Gratuit PMR sous présentation du macaron sur le parebrise.

➡ 2 places de parking spécifiques au-dessus de l'Office de Tourisme, sur la place Neuve.

Office de Tourisme de Port Grimaud

📍 Rue de l'Amarrage, Port Grimaud Sud

☎ 04 94 55 43 83 • ✉ info@grimaud-provence.com

💻 www.grimaud-provence.com

➡ Parking à côté de l'Office de Tourisme avec 1 place spécifique.

➡ Parking des Terrasses de Port Grimaud : payant d'Avril à Octobre (gratuit seulement 30 minutes), gratuit le reste de l'année.

Gratuit PMR sur les 7 emplacements spécifiques sous présentation du macaron sur le parebrise.

Administration Port Grimaud 1

📍 Maison commune - Place de l'Eglise

☎ 04 94 56 27 48 • ✉ administration@port-grimaud.fr

💻 www.port-grimaud.fr

➡ Avenue de la Mer : 3 places spécifiques.

La salle des fêtes Beausoleil

📍 850 Route Nationale

✉ beausoleilgrimaud@gmail.com

➡ Cheminement et accessibilité facile, de plain-pied. 4 Places spécifiques à proximité.

La Poste

📍 1 Boulevard des Aliziers

☎ 36 31

📅 Ouvert à l'année

➡ De plain-pied, place de parking spécifique devant le local. 1 place spécifique en face de la Poste.

Stationnement PMR



Village de Grimaud

- Pré-de-Foire (haut) 1 place (H12)
- Chemin du Souvenir Français 2 places (H12)
- Parking du Château 4 places (H12)
- Parking de l'aire des Fourches.....1 place (G 12)
- Boulevard des Aliziers (niveau de la poste)1 place (H12)
- Place Neuve partie basse 2 places (H12)
- Rue des anciennes écoles 1 place (H12-13)
- Les Terrasses de Grimaud (souterrain avec ascenseur) .. 3 places
..... (H12)
- En contrebas de la Mairie1 place
..... (H12)
- Rue des Migraniers..... 2 places (H12)
- Parking Place des Pénitents 1 place (H11)
- Rue du Gacharel 1 place (H12)
- Bâtiment Beausoleil 1 place (H12)
- Route Nationale devant l'immeuble Beausoleil 1 place (H13)
- Parking aérien de l'immeuble Beausoleil 1 place (H13)
- Impasse des Vallons..... 2 places (H13)
- Impasse des Fées 4 places (H13)

Port Grimaud

- Parking aérien de l'Amarrage..... 2 places (J14)
- Parking des Terrasses de Port Grimaud (extérieur)4 places (K14)
- Parking des Terrasses de Port Grimaud (souterrain) 3 places
..... (K14)
- Office de Tourisme de Port Grimaud 1 place (K14)
- Avenue de la Mer 3 places (I 15)

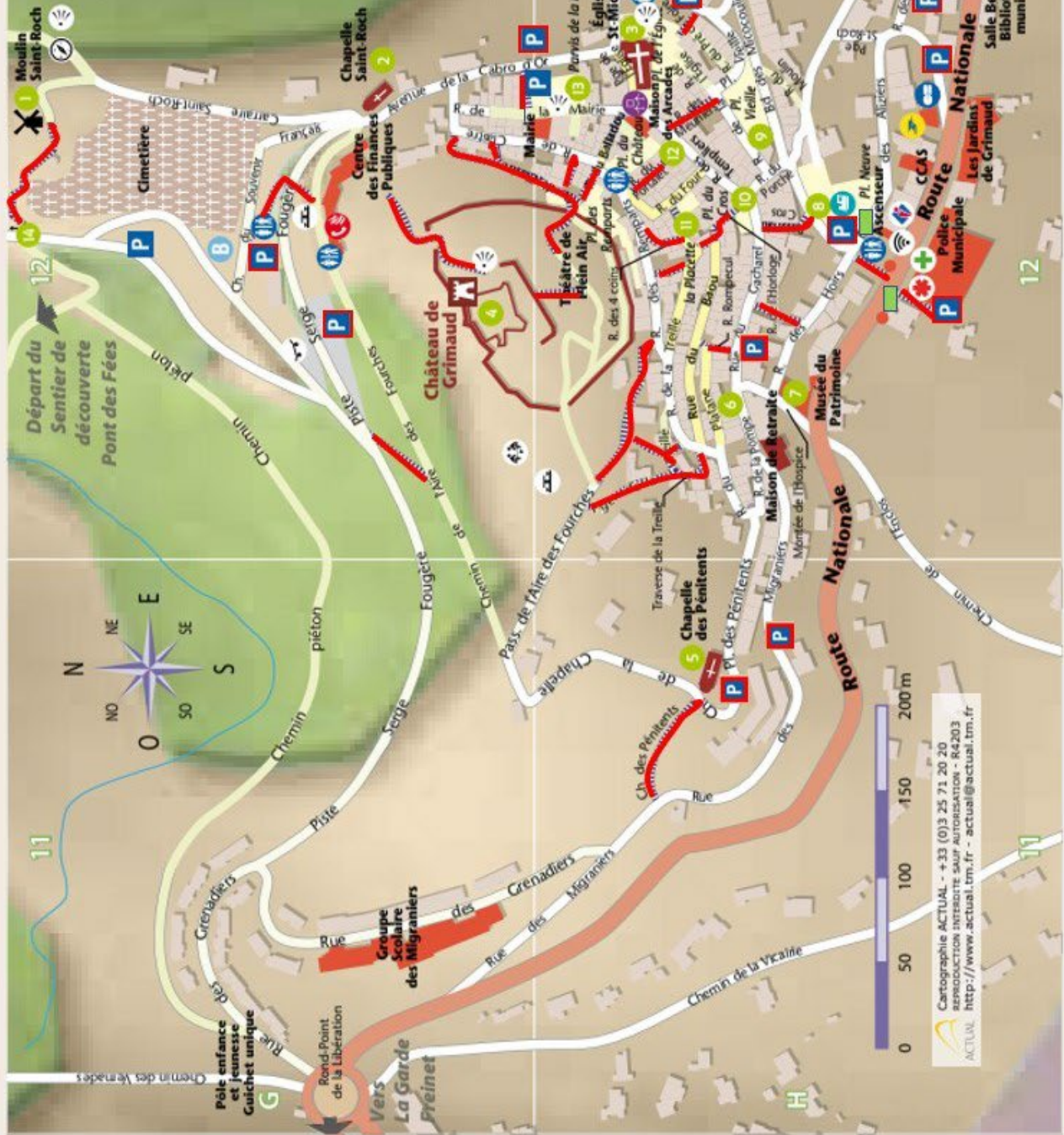
Commune de Grimaud

- Parking du Relais de Saint-Pons-les-Mûres 2 places (D8)
- Parking du complexe sportif des Blaquières 5 places (D6)
- Parking de la plage du Gros Pin 2 places (C9)

PLAN DU VIEUX VILLAGE DE GRIMAUD

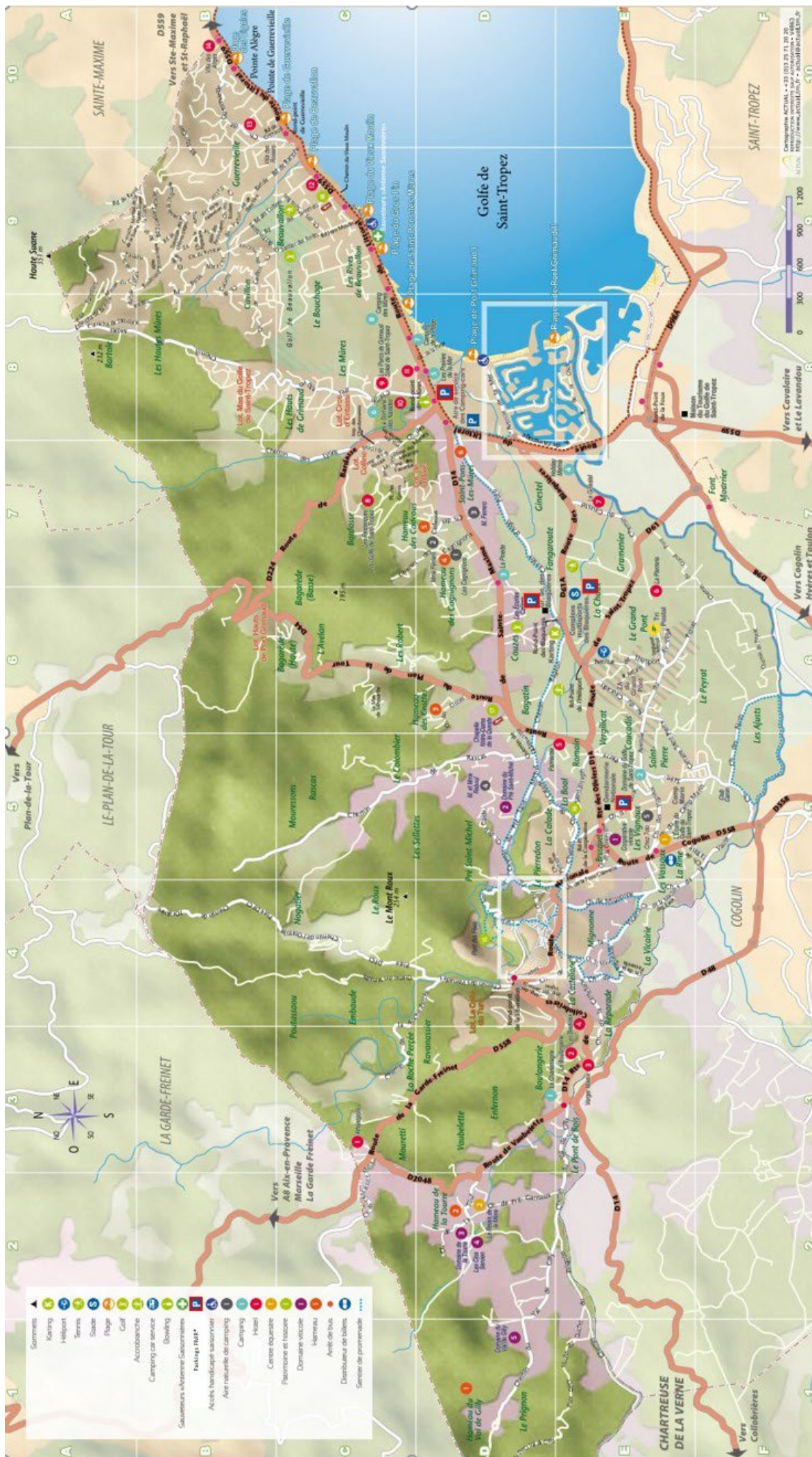
13

	Office de Tourisme		Salle d'exposition
	Patrimoine et histoire		Table d'orientation
	Distributeur automatique de billets		Point de vue remarquable
	La Poste		Wifi
	Parking PMR*		Aire de Jeux
	Parking de bus		Aire de pique nique
	Toilettes		Skatepark
	Cabinet médical		Arrêt de bus
	Pharmacie		Espace piéton
	Départ / Arrêt petit train		Escaliers
	Pompiers		Ascenseur



Cartographie ACTUAL - +33 (0)3 25 71 20 20
 REPRODUCTION INTERDITE SAUF AUTORISATION - R4203
<http://www.actual.tm.fr> - actual@actual.tm.fr





- ▲ Sommet
- ✈ Hélicoptère
- ⚽ Tennis
- Ⓢ Stade
- 🏖 Plage
- ⌂ Golf
- 🎒 Activités
- 🚐 Camping car service
- 🏕 Camping
- 🏠 Saisonniers / Locataires
- 🚗 Parking PMR*
- 🚶 Accès handicapé saisonnier
- 🌳 Avoie naturelle de camping
- 🏕 Camping
- 🏠 Hébergement
- 🐎 Centre équestre
- 🏡 Patrimoine et histoire
- 🏠 Domaine viticole
- 🚰 Hébergement
- 🚗 Distributeur de billets
- 🚶 Sentier de promenade

Cartographie ACTUEL - 433 003 25 11 10 20
 PRODUCTIONS INTERACTIVES SAAS - 04 93 80 00 00
 ACTUEL - http://www.actuel.fr - saas@actuel.fr

Se déplacer



Réseau ZOU! - Transport Bus

☎ 04 86 88 50 50

➡ Pour voyager à bord des bus ZOU! vous devez au préalable effectuer **une réservation au plus tard 36h** avant votre départ auprès du service-client ZOU! ceci afin de garantir une prise en charge dans les meilleures conditions.

Station de Taxi de Port Grimaud

📍 Avenue de la Mer - Port Grimaud 1

☎ 04 94 56 23 41

➡ Les personnes en fauteuil roulant peuvent être transportées seulement si le fauteuil roulant est pliable.

Les Bateaux Verts

📍 14, Quai Léon Condroyer, Sainte-Maxime

☎ 04 94 49 29 39 • ✉ info@bateauxverts.com

💻 www.bateauxverts.com

📍 Transport bateau

➡ Bateaux accessibles en autonomie. Embarcadère de Port Grimaud, accessible avec aide. Toilettes adaptées aux normes PMR sur l'Avenue de la Mer à Port Grimaud.

Les plages Accessibles aux PMR et labellisées HANDIPLAGE



Plage de Port Grimaud 1

Au bout de l'Avenue de la Mer.

➔ Des places de parking spécifiques PMR sont disponibles le long de l'Avenue de la Mer, gratuites sur présentation du macaron sur le pare-brise, sinon ces places de parking sont payante d'Avril à fin octobre.

Toilettes publiques payantes adaptées PMR disponibles le long de l'Avenue de la Mer.

Un fauteuil de mise à l'eau est mis à disposition par la Base Nautique de mi-mai à mi-septembre avec tapis d'accès à l'eau. Une rampe d'accès à l'eau est également disponible.

Plage du Gros Pin

➔ Des places de parking spécifiques PMR sont disponibles sur le parking de la plage, parking gratuit à l'année.

Un fauteuil de mise à l'eau est mis à disposition par le poste de secours de mi-juin à mi-septembre avec tapis d'accès à l'eau.

Toilettes publiques spécifiques accessibles, gratuites à l'entrée de plage.

Sports et loisirs



• Côté terre

Pep's Spirit

📍 Quartier la Rine

☎ 06 22 72 69 36 / 06 38 45 80 14 • ✉ fred@peps-spirit.fr

💻 www.peps-spirit.fr

📅 Ouvert à l'année, fermé en février - Sur réservation de 09h-20h.

📍 Spécialiste du sport nature. VTT, marche nordique, kayak de mer, randonnées guidées, séjours, séminaires. Label Qualité Tourisme

➡ Magasin de plain-pied, parking à côté avec places de parking PMR.

➡ Les activités du type kayak sont adaptées pour les PMR en compagnie d'un accompagnant (famille, tuteur etc.). Il est conseillé de contacter le prestataire, pour le renseigner sur le degré de handicap de la personne.

Club 88

📍 980, avenue du Peyrat – Parc d'activités du Grand Pont

☎ 04 94 44 10 38 • ✉ club88@live.fr

💻 www.club88.fr

📅 Ouvert à l'année • lundi > vendredi : 8h30 - 21h - samedi : 9h - 12h

📍 Centre de remise en forme. Programme "les Mills". Cardio training. Sauna. 2 salles de cours. Fitness.

➡ Cette salle de fitness/sport accepte et reçoit les PMR puisque la salle est accessible au rez-de-chaussée. Pour la partie haute de la salle, il est possible d'y accéder mais seulement avec l'aide physique du personnel qui aide les PMR à accéder à la partie

supérieure. Toilettes adaptées aux normes, place de parking PMR devant la salle.

Crossfit Grimaud

📍 209, avenue de Caucadis

☎ 06 29 54 16 06 • 📧 adrienroux00@gmail.com

📌 Salle de sport : gym, haltérophilie, cardio, intensité, mobilité, force, convivialité, bonne humeur, entraide, partage, rires. Tout pour être en meilleure santé !

➡ Sol régulier roulant et sans obstacle, portes ≥ 77 cm large, WC + barre d'appui + espace de circulation.

Golf Club de Beauvallon

📍 Domaine de Beauvallon - Boulevard des Collines

☎ 04 94 96 16 98 • 📧 golfdebeauvallon@wanadoo.fr

📌 Le Golf Club de Beauvallon créé en 1923 s'étend sur 40 hectares. Il vous propose un parcours 18 trous varié, naturel, remarquablement entretenu.

Ce golf vous offre une vue imprenable sur la mer Méditerranée et le Golfe de Saint-Tropez.

➡ Place réservée 330 cm large < 20 m du site, sol régulier roulant et sans obstacle, portes ≥ 77 cm large, comptoir d'accueil entre 70 et 80 cm de haut, absence de marches WC + barre d'appui + espace de circulation.

Golf Up

📍 39 Carraire d'Aïgo Puto - Route des Blaquières

☎ 04 94 43 08 08 • 📧 accueil@golfup.fr

📌 Le golf, c'est fun et accessible à tous ! Lancez-vous à Golf Up, un espace golf & loisirs, situé à Grimaud et ouvert 7/7. Challenges interactifs à partir de 6€, parcours de golf ouvert à tous (1h30), restaurant & bar-lounge. Débutants & pros bienvenus.

➡ Place réservée 330 cm large < 20 m du site, sol régulier roulant et sans obstacle, portes ≥ 77 cm large, comptoir d'accueil entre 70 et 80 cm de haut Hauteur sous table ≥ 70 cm largeur ≥ 77 cm, absence de marches pour accéder au site, WC + barre

d'appui + espace de circulation, site, bâtiment totalement accessible.

Grimaud Karting Loisir

📍 37 Carraire d'Aïgo Puto - Route des Blaquières

☎ 04 94 56 00 12 • 📧 grimaudkarting.loisir@orange.fr

💻 www.gkl-karting.com

📅 Ouvert à l'année.

📍 Circuit de karting extérieur homologué dans les deux sens de circulation, kart enfant et adulte, biplace dès 4 ans, handikart, bar à pâtes, bar, ...

➡ Le Karting de Grimaud possède des kartings biplaces pour effectuer des tours de circuit accompagnés en sécurité et même d'un Handikart (minimum 14ans) pour les, place de parking spécifiques devant le karting.

Le Petit Train de Grimaud

📍 Avenue de la Mer (Port Grimaud) et Place Neuve (Centre du Village)

☎ 06 62 07 65 09 • 📧 grimaud@lespetitstrainsdugolfe.com

💻 www.petit-train-grimaud.fr

📅 Ouvert à l'année.

➡ Pour les personnes en fauteuil roulant, réservation 48h à l'avance auprès du prestataire.

Médiathèque de Grimaud

📍 Immeuble Beausoleil 850 Route Nationale

☎ 04 94 43 29 02 • 📧 mediatheque@mairie-grimaud.frr

📅 Ouvert à l'année.

➡ Rampe d'accès pour accéder à la médiathèque.

• **Côté mer**

Les Bateaux Verts

📍 Place de l'Église – Port Grimaud 1

☎ 04 94 49 29 39 • 📧 info@bateauxverts.com

📍 Navettes régulières vers Saint-Tropez au départ de Port Grimaud et des Marines de Cogolin, Sainte-Maxime, Les

Issambres.

- ➔ Bateaux accessibles en autonomie.
- ➔ Embarcadère de Port Grimaud, accessible avec aide. Toilettes adaptées aux normes PMR sur l'avenue de La Mer à Port Grimaud.

Les Coches d'Eau

📍 Place du Marché - Port Grimaud

☎ 06 73 87 76 84 • ✉ hpc@orange.fr

💻 www.hpc.fr

📅 Ouvert de début avril à fin octobre. Tous les jours de 10h à 21h en saison, en automne et au printemps de 10h à 18h.

📄 Tours en bateaux, à propulsion électrique solaire, dans Port Grimaud.

➔ Les Coches d'Eau acceptent seulement 1 fauteuil roulant et non électrique par bateau, le fauteuil peut être descendu par les petites marches amenant au bateau grâce à l'aide de l'équipe des Coches d'Eau.

- **Dans les airs**

Helisécurité Helicopter Airline

📍 Parc d'activités du Grand Pont

☎ 04 94 55 59 99 • ✉ contact@helisecurite.fr

💻 www.helisecurite.fr

📅 Ouvert à l'année de 9h à 18h

📍 Transport de passagers

➡ L'héliport accepte et reçoit toutes personnes en situation de handicap et les prennent en charge pour leur transport en hélicoptère. L'accès de l'héliport est totalement de plain-pied et est donc facile d'accès pour les PMR, places de parking dans le parc de l'héliport.

Marchés



Marché de Grimaud

📍 Place de l'Église

📅 Tous les jeudis : 9h-13h

➡ Places de parking spécifiques PMR à proximité de la place de l'Église [Cf. page 8]. La Place de l'Église est accessible avec l'aide d'un accompagnant car les ruelles du village sont constituées en pentes douces.

Marché de Port Grimaud

📍 Place du Marché, Port Grimaud.

📅 Tous les jeudis et dimanches : 9h-13h

➡ Places de parking spécialisées à l'entrée de Port Grimaud 1, Avenue de la mer. Possibilité de mise à disposition d'une « mobiline » pour les personnes ayant des difficultés à marcher, à demander au poste de sécurité à l'entrée de Port Grimaud 1. En fauteuil roulant, la présence d'un accompagnant pour accéder à la cité lacustre est conseillée, car présence de pentes dues aux ponts Vénitiens.

Terroir et artisanat



Domaine du Val de Gilly

📍 Route du Val de Gilly

☎ 04 94 43 21 25 • ✉ domaineduvaldegilly@sfr.fr

💻 www.domaineduvaldegilly.com

📅 Ouvert à l'année • En saison : 9h-12h 15h-19h. Fermé le dimanche et les jours fériés. • En basse saison : 9h30-12h 14h-18h. Fermé le matin en janvier, février et mars. Fermé le dimanche et les jours fériés.

📍 Vente de vin / visite des caves

➡ Le domaine est accessible, de plain-pied, grands parkings pour garer les véhicules, le caveau est accessible PMR pour les dégustations. Toilettes adaptées PMR.

Coopérative Les Vignerons de Grimaud

📍 36 Route des Oliviers

☎ 04 94 43 20 14

💻 www.vigneronsdegrimaud.com

📅 Ouvert à l'année. • En saison : Tous les jours et jours fériés en juillet-août de 09h00 à 19h00 • En basse saison : Du lundi au samedi de 09h00 à 12h30 et de 14h30 à 18h30.

📍 Vente de vin

➡ Le magasin dispose d'une rampe d'accès à l'entrée, pas de marquage au sol pour les places de parking handicapé, mais possède de nombreuses places devant l'entrée, absence de marche, toilettes adaptées PMR, comptoir d'accueil entre 70 et 80 cm de haut

Restaurants - Snacks



• Au village

Apopino Restaurant

📍 Place des Pénitents

☎ 04 94 43 25 26 • ✉ reservations@apopinorestaurant.com

📅 Ouvert à l'année

📍 Cuisine méditerranéenne contemporaine axée sur les bons produits.

➡ Restaurant accessible en fauteuil roulant avec une aide, place de parking spécifique à proximité sur la place des Pénitents, toilettes adaptées PMR.

Bastide Blanche

📍 18 Rond-Point de la Coopérative

☎ 04 94 81 50 24

📅 Ouvert à l'année

📍 Cuisine raffinée de saison.

➡ Parking à proximité du restaurant. Absence de pente et de marche pour atteindre le bâtiment. Toilettes adaptée PMR.

Fleur de Sel

📍 4, place du Cros

☎ 04 94 43 21 54 • ✉ contact.fleurdesel@gmail.com

🌐 www.fleurdesel-grimaud.com

📅 Ouvert de Pâques à octobre midi et soir. Fermé lun/sam midi en basse saison. 7j/7 de juin à septembre.

📍 Restaurant Gastronomique

➡ Accès au restaurant pour les personnes handicapées moteur sans difficulté à l'extérieur, local de plain-pied. L'intérieur du restaurant accessible avec aide : une petite marche présente à

l'entrée. Toilettes adaptées PMR avec une rampe, place PMR sur la place neuve (70m).

La Fontaine

📍 611 Route Nationale

☎ 09 84 31 41 88 / 06 35 35 00 89 • 📧

💻 www.lafontaine-grimaud.fr

📅 Ouvert à l'année

📍 Cuisine traditionnelle, méditerranéenne

➡ Accessible en fauteuil roulant avec une aide. Places de parking spécifiques PMR disponibles au parking sous-terrain Les Terrasses de Grimaud. Parking payant d'avril à fin septembre, gratuit pour PMR sur présentation du macaron sur le pare-brise. Toilettes spécifiques PMR, accès au bâtiment sans obstacle.

Le Clem's & Le Ptit Clem's

📍 3 Boulevard des Micocouliers

☎ 04 94 43 20 19 • 📧 leclems83310@gmail.com

📅 Ouvert à l'année, midi tous les jours. Le soir d'avril à fin octobre, vendredi et samedi soir de novembre à mars.

📍 Brasserie, moules, huîtres - Snacking, pizza, glaces

➡ Restaurant & snack accessibles PMR, accès intérieur comme extérieur, toilettes accessibles PMR dans la brasserie, places de parking PMR à moins de 100 m sur la Place Neuve.

• A Port Grimaud

Café de la Plage

📍 3, Place des 6 canons

☎ 04 89 25 54 60 • 📧 luckysainttropez@gmail.com

📅 Ouvert de mai à septembre

📍 Café, Sandwicherie, Glaciers

➡ Terrasse extérieure de plain-pied, le local est aux normes handicap. Possède une place de parking spécifique à proximité (50m), toilettes adaptés PMR.

La Licorne

📍 4 Place du Marché

☎ 04 94 56 21 03

📅 Ouvert de Mars à Octobre

📍 Cuisine traditionnelle et de saison

➡ Restaurant de plain-pied accessible PMR, rampe d'accès à l'entrée du restaurant faite pour les fauteuils roulants, toilettes adaptés PMR, places de parking PMR à 150m sur le grand parking de Port Grimaud 1, tables à hauteur adaptée pour les fauteuils roulants.

Le Monroe's Brasserie

📍 Les Jardins de la Mer

☎ 04 94 56 44 11

💻 www.monroespub.fr

📍 Cuisine traditionnelle

➡ Places de parking spécifiques PMR disponibles à moins de 20 m du restaurant. Accessibilité au bâtiment sans obstacle. Toilettes spécifiques PMR.

Le Relais des Coches

📍 2 Place du Marché

☎ 04 94 97 21 68

📅 De février à octobre. Tous les jours

📍 Cuisine de brasserie : Pizza - Crêpes – Glaces

➡ Le restaurant est accessible aux PMR, restaurant de plain-pied, toilettes adaptées PMR, places de parking PMR sur le parking de Port Grimaud 1.

Pizza Italia

📍 1 Avenue de la Mer - Les Vitrites du Soleil

☎ 04 94 96 16 16 • 📧 pizzaitaliaportgrimaud@gmail.com

💻 www.pizzaitaliaportgrimaud.net

📅 Ouvert de février à octobre

📍 Pizzeria

➡ Places de parking spécifiques PMR disponibles à moins de 20 m du restaurant. Accessibilité au bâtiment sans obstacle. Toilettes spécifiques PMR.

• **Côté plage et campagne**

La Brasserie du Camping des Mûres

📍 2721 Route du Littoral - Camping des Mûres

☎ 04 94 56 16 97

📅 Ouvert d'avril à octobre

📍 Cuisine méditerranéenne

➡ Sol régulier et sans obstacle, places de parking PMR disponibles à moins de 100 m du restaurant, toilettes spécifiques PMR disponibles dans le camping, proche du restaurant.

La Table de Didier

📍 1651 Route du Littoral

☎ 04 94 49 58 31 • 📧 latablededidier@orange.fr

💻 <https://restaurant-tablededidier.fr/>

📅 Ouvert à l'année

📍 Cuisine traditionnelle et provençale

➡ Places de parking spécifiques PMR disponibles au parking Saint-Pons Les Mûres à moins de 100 m du restaurant. Toilettes spécifiques PMR, accès au bâtiment sans obstacle.

La Table des Oliviers

📍 Route des Blaquières - Golf Up

☎ 04 94 43 14 00 • ✉ latable@leclosdesoliviersgrimaud.fr

📅 Ouvert à l'année

📍 Cuisine traditionnelle, provençale

➡ Places de parking spécifiques PMR disponibles sur le parking du golf. Rampe d'accès disponible à l'entrée du restaurant, seuil de porte sans marche, ascenseur donnant accès aux différents niveaux du bâtiment, tables accessibles pour les fauteuils, toilettes spécifiques PMR, comptoirs d'accueil adapté PMR.

Le Restaurant du Golfe de Grimaud

📍 1482 Route de Collobrières - Camping de Charlemagne

☎ 04 94 43 22 90 • ✉ infos@camping-charlemagne.com

💻 www.camping-charlemagne.com

📅 Ouvert de fin juin à fin août. Matin, midi et soir, tous les jours

📍 Cuisine traditionnelle

➡ Le restaurant est accessible aux PMR, restaurant de plain-pied, dispose de toilettes spécifiques, places de parking pour PMR à l'entrée du camping.

Restaurant Les Naiades

📍 655 Chemin des Mûres - Camping des Naiades

☎ 09 50 90 29 88

📅 Ouvert de juin à septembre

➡ Places de parking spécifiques PMR disponibles à moins de 20 m du restaurant. Accessibilité au bâtiment sans obstacle. Hauteur sous table ≥ 70 cm largeur ≥ 77 cm. Absence de marches. Toilettes spécifiques PMR.

Restaurant La Plage

📍 2226 Route du Littoral - Camping de la Plage

☎ 09 52 38 73 07

💻 www.restaurant-de-la-plage.com

📅 Ouvert d'avril à mi-octobre, midi et soir

📌 Pizza, snack

➡ Restaurant disposant d'une rampe d'accès à l'entrée, toilettes du camping à proximité adaptées PMR, place parking PMR à l'entrée du camping.

Restaurant le Saint – Pons

📍 2226 Route du Littoral

☎ 04 94 82 86 62

📅 Ouvert à l'année

📌 Cuisine traditionnelle et pizzas

➡ Accessible en fauteuil roulant en autonomie | WC + barre d'appui + espace de circulation

Restaurant Le Sun

📍 1910 Route du Littoral - Camping Les Prairies de La Mer

☎ 06 60 63 44 48 • 📧 managers@dsonevacances.com

💻 www.restaurant-le-sun.com

📅 Ouvert d'avril à mi-octobre, midi et soir

📌 Cuisine méditerranéenne

➡ Accessible en fauteuil roulant en autonomie | Sol régulier roulant et sans obstacle | WC + barre d'appui + espace de circulation

Restaurant Les Pieds dans l'eau

📍 1910 Route du Littoral - Camping Les Prairies de La Mer

☎ 07 77 99 75 50

📅 Ouvert d'avril à mi-octobre, matin, midi et soir

➡ Sol régulier roulant et sans obstacle, Hauteur sous table ≥ 70 cm largeur ≥ 77 cm, Absence de marches, toilettes du camping à proximité adaptées PMR.

• Les boulangeries-pâtisseries

Iris et Pierre

📍 Chemin de la Rine

☎ 04 94 56 02 63

📅 Ouvert à l'année

📍 Boulangerie / Snack

➡ Boulangerie / Snack aux normes handicap, accès facile au magasin et à la boulangerie, pas de marche, place de parking spécifique devant le magasin, toilettes adaptés PMR.

Le Pâtissier du Château

📍 19, boulevard des Aliziers

☎ 04 94 43 21 16 • ✉ olivier@etchart.eu

💻 www.patisserieduchateau.com

📅 Ouvert à l'année. Tous les jours de 07h00 à 19h00. Fermé le mercredi.

📍 Salon de thé

➡ Pâtisserie accessible aux PMR à l'intérieur comme à l'extérieur, aucune marche, places de parking spécifiques à proximité (Place Neuve).

La Grimaudoise

📍 30 Place des Artisans

☎ 04 94 56 08 94

💻 www.lagrimaudoise.fr

📅 Ouvert de mars à novembre

📍 Epicerie, Boulangerie, Cave vin, restaurant point chaud, soirées

➡ Accès au restaurant de plain-pied et toilettes adaptés PMR.

Hôtels



SOWELL HÔTELS SAINT-TROPEZ ★★★★★

📍 RD 559 - Saint-Pons-les-Mûres
☎ 04 94 79 39 39 / 08 26 30 01 23 • 📧
soleildesainttropez@sowell.fr
💻 www.sowell.fr
📅 Ouvert de mars à novembre

➡ Hôtel possédant 4 chambres équipées pour les PMR, ascenseur à l'hôtel aux normes.

LE SUFFREN ★★★★★

📍 16, Place du Marché - Port Grimaud 1
☎ 04 94 55 15 05 • 📧 contact@hotel-suffren.com
💻 www.hotel-suffren.com
📅 Ouvert de mars à novembre

➡ 1 chambre équipée pour les PMR au rez-de-chaussée. Une place de parking spécifique est attribuée sur la Place du Marché devant l'hôtel, pour les clients.

LE VERGER MAELVI ★★★★★

📍 1115 Route de Collobrières
☎ 04 94 55 57 80 • 📧 levergergrimaud@gmail.com
💻 www.levergermaelvi.com
📅 Ouvert d'avril à novembre

➡ Dispose d'une chambre équipée spécialement pour les personnes à mobilité réduite.

VILLA LES ROSIERS ★★★★★

📍 94 Chemin de Guerrevieille

☎ 04 94 55 55 20 • ✉ villalesrosiers@gmail.com

💻 www.villalesrosiers.fr

📅 Ouvert toute l'année, fermeture annuelle en novembre.

➡ 1 chambre adaptée pour les PMR, dispose d'un cheminement pour accéder à la piscine, toilettes adaptés PMR.

ATHENOPOLIS ★★★

📍 2750 Route de la Garde-Freinet

☎ 04 98 12 66 44 • ✉ hotel@athenopolis.com

💻 www.athenopolis.com

📅 Ouvert d'avril à octobre

➡ 1 chambre adaptée pour les PMR.

LA VILLA DES ANGES ★★★

📍 RD 559 - Guerrevieille

☎ 04 94 96 29 10 • ✉ villadesanges@orange.fr

💻 www.hotelvilladesanges.fr

📅 Ouvert toute l'année

➡ 1 chambre équipée pour les PMR, au rez-de-chaussée, en rez-de-jardin, avec toilettes adaptés. Un monte-charge ou ascenseur est mis en place dans l'hôtel pour accéder à la réception.

Résidences de Tourisme



GARDEN & CITY GRIMAUD ★★★

📍 606 Route de Collobrières

☎ 04 65 65 64 07 • ✉ grimaud@garden-city.fr

💻 www.garden-city.fr

📅 Ouvert à l'année

➡ 2 appartements adaptés aux PMR.

PIERRE & VACANCES - LES PARCS DE GRIMAUD ★★★

📍 Les Parcs de Grimaud - 522 Chemin des Mûres

☎ 04 94 79 00 00 • ✉ reception.grimaud@groupepvcp.com

💻 www.pierreetvacances.com

📅 Ouvert de fin mars à début novembre

➡ La résidence Pierre et Vacances Les Parcs de Grimaud possède 3 studios équipés pour les personnes à mobilité réduite.

Les encadrements de porte sont prévus pour l'accès en fauteuil roulant.

La salle de bain est équipée d'un WC bas avec main courante, d'une baignoire avec main courante également et d'un lavabo.

La superficie de ces appartements est d'environ 27 m².

Campings



LES PRAIRIES DE LA MER ★★★★★

📍 1910 Route du Littoral

☎ 04 94 79 09 09 • ✉ prairies@riviera-villages.com

💻 www.riviera-villages.com

📅 Ouvert d'avril à octobre

➡ De plain-pied, le site est entièrement équipé afin que les PMR puissent se déplacer en toute simplicité, toilettes spécifiques mis en place dans les sanitaires, dispose également de mobil-homes spécialement aménagés pour les PMR.

➡ Un Tour opérateur spécialisé est également sur place :

Service d'Aide Côte d'Azur

Interlocutrice : Karine Van Iersel

☎ 04 94 81 61 50 • ✉ info@hd-cote-d-azur.com

💻 www.hd-cote-d-azur.com/fr/servicedaide

LA PINÈDE ★★★★★

📍 1968 Route de Sainte-Maxime

☎ 04 94 56 04 36 • ✉ pinede-grimaud@sfr.fr

💻 www.capfun.com

📅 Ouvert à l'année

➡ Le camping La Pinède a mis en place les dispositions nécessaires pour accueillir les personnes en situation d'handicap moteur : Un mobil-home adapté est à disposition. La réception, la piscine, les douches, le restaurant, l'aire de jeux, la salle de gym, le spa, le supermarché sont accessibles. Places de parking spécifiques à l'entrée du camping.

LE DOMAINE DES NAÏADES ★★★★★

📍 655 Chemin des Mûres

☎ 04 94 55 67 80 • ✉ info@lesnaiades.com

💻 www.lesnaiades.com

📅 Ouvert d'avril à fin septembre

➡ Camping possédant 1 mobil-home spécialement équipé pour les personnes à mobilité réduite, piscine disposant d'une rampe, accueil de plain-pied, petit supermarché également accessible.

LE CAMPING DE LA PLAGE ★★★

📍 2226 Route du Littoral

☎ 04 94 56 31 15 • ✉ campingplagegrimaud@wanadoo.fr

💻 www.camping-de-la-plage.fr

📅 Ouvert d'avril à octobre

➡ Le Camping de la Plage possède : une place de parking dédiée, une rampe d'accès à la réception, un guichet pour l'accueil, 3 modules spécifiques de sanitaires pour handicapés, des rampes d'accès pour le restaurant et l'épicerie.

➡ La plupart des emplacements sont accessibles, car ils sont de plain-pied.

NOTES

A series of 20 horizontal dotted lines spanning the width of the page, intended for writing notes.



Office Municipal de Tourisme et d'Animation Culturelle de Grimaud
679 Route Nationale - (F) 83310 Grimaud - T +33 494 55 43 83 - F +33 494 55 72 20
info@grimaud-provence.com - www.grimaud-provence.com

SIRET 799 744 156 00016